



愛地雅工業股份有限公司
IDEAL BIKE CORPORATION



運動世界的活力

愛地雅工業股份有限公司

IDEAL BIKE CORPORATION

(股票代號：8933)

2022年法人說明會

報告人：林恒斌

2022. 08. 23

Gear up your vitality.

會議議程

目錄

- 集團簡介
- 經營績效
- 2022 H1營運成果
- 市場展望
- 核心競爭力
- ESG實踐者
- 問與答

免責聲明

本簡報資料係對本公司及所經營之事業作簡要概述，並僅供本次會議討論之用，不能作為任何買賣本公司股票之投資決策或其他用途。

簡報內容，如有任何對於未來展望的推測，均包含許多未確定之因素及風險，並可能因時空環境之變化而有所變動，本公司並不負責隨時提醒或更新；本公司亦無法對簡報資料的正確、完整做出任何明示或暗示之聲明或保證。

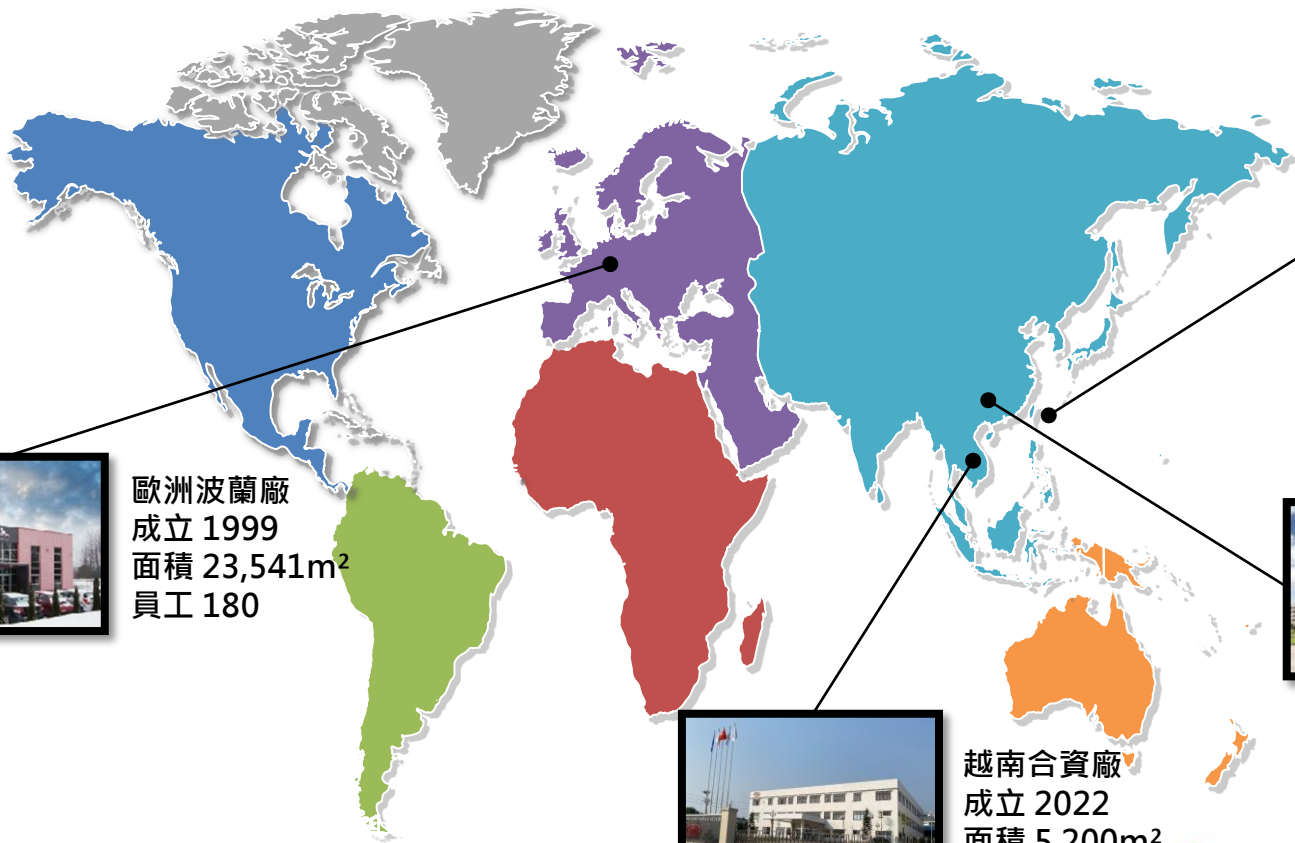
本公司謹在此聲明，任何因利用或信賴本份簡報資料所進行之各項行為，均與本公司無關。

集團簡介



技術及客戶服務為
導向的專業組車廠

全球生產分布



台灣總部
成立 1980
面積 25,015m²
員工 380



中國東莞廠
成立 1997
面積 78,655m²
員工 731



越南合資廠
成立 2022
面積 5,200m²
員工 223



歐洲波蘭廠
成立 1999
面積 23,541m²
員工 180



歐盟執行委員會認證免傾銷稅



EUROPE

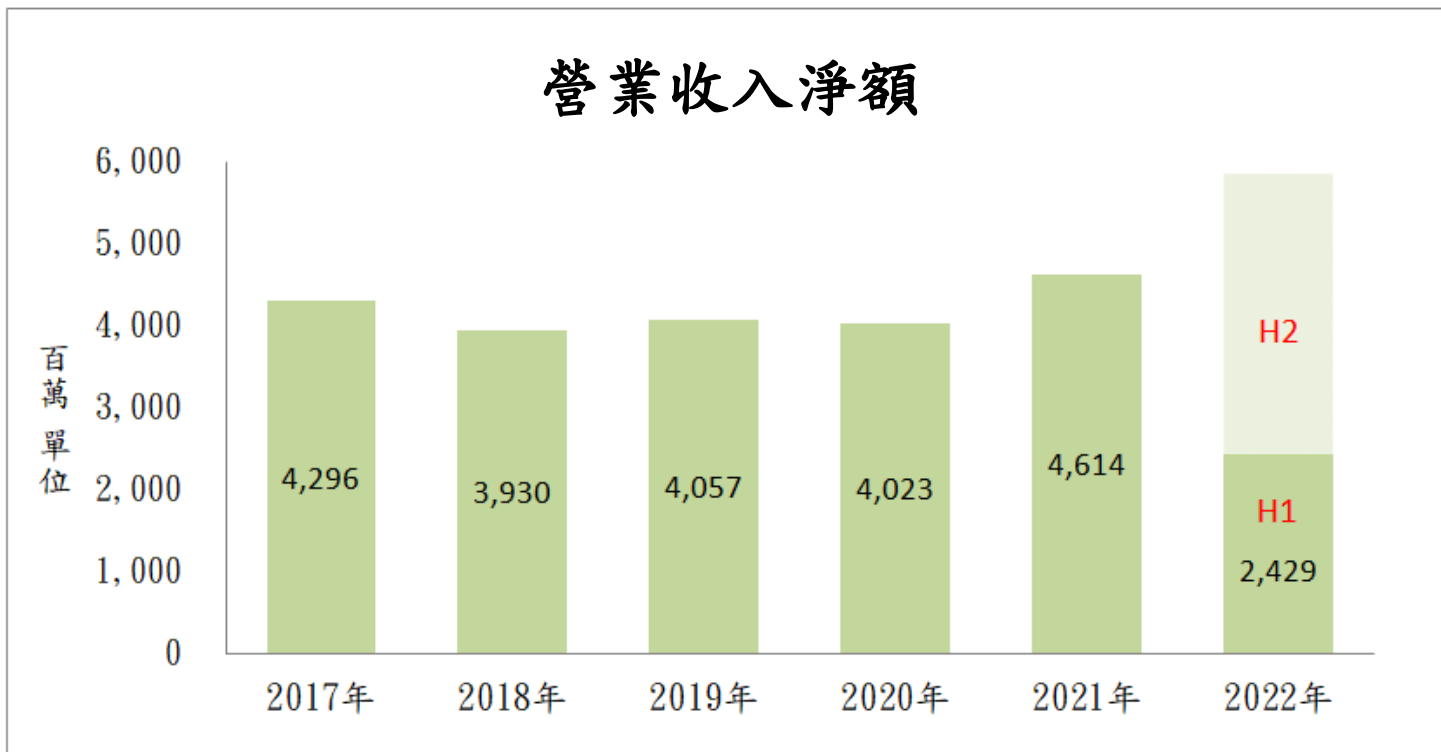
CHINA

全球專業分工

生產基地	台灣廠	波蘭廠	中國廠	越南廠	合計數
年產能 (2021)	250K	60K	360K	0	670K
年產能擴增後	350K	180K	360K	>120K	>1,010K
擴產目的	電動自行車	貼近市場/ 短鏈供應		關稅壁壘	
市場	全球	歐洲	非歐洲/北美	歐洲/北美	
生產導向	<ol style="list-style-type: none"> 組裝 塗裝 設計 	<ol style="list-style-type: none"> 組裝 塗裝 	<ol style="list-style-type: none"> 車架/前叉 設計生產 組裝 塗裝 	<ol style="list-style-type: none"> 車架/前叉 設計生產 	

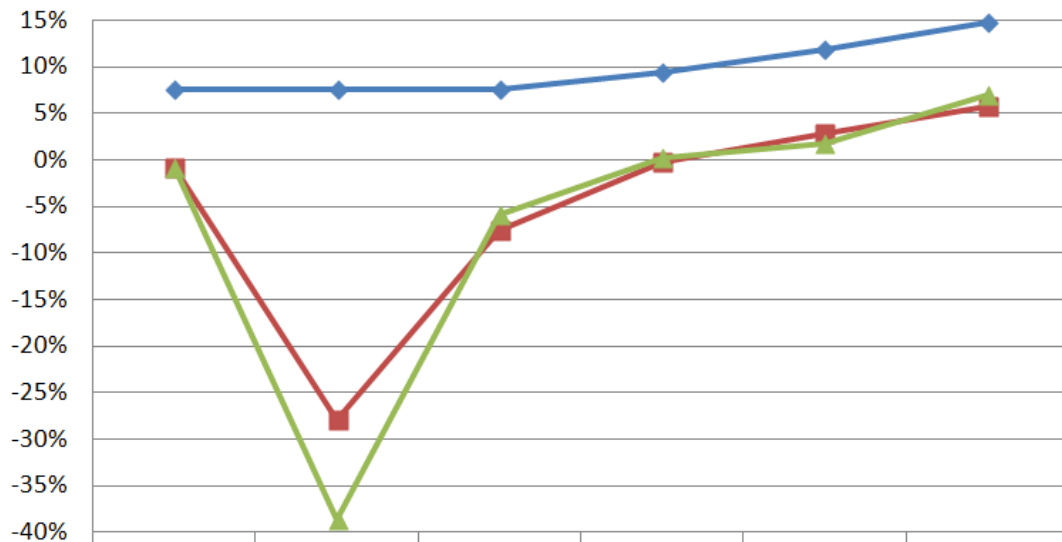
經營績效

營收趨勢



獲利能力

毛利率/營業利益率/稅後淨利率 趨勢



	2017	2018	2019	2020	2021	2022 H1
◆ 毛利率	8%	8%	8%	9%	12%	15%
■ 營業利益率	-1%	-28%	-8%	0%	3%	6%
▲ 稅後淨利率	-1%	-39%	-6%	0%	2%	7%

2022 H1 營運成果

綜合損益表

單位：新台幣百萬元

	2022 Q2	2022 Q1	2022 H1	2021 H1	季變化QoQ	年變化YoY
營業收入淨額	1,298	1,131	2,429	1,974	+15%	+23%
營業毛利率	17%	13%	15%	10%	+4 pts	+5 pts
營業費用	106	113	219	191	(6%)	+15%
營業淨利率	9%	3%	6%	0%	+6 pts	+6 pts
營業外收入及支出淨額	32	16	48	(2)	+100%	+2500%
本年度淨(損)利	124	43	167	(7)	+188%	+2486%
稅後淨利率	10%	4%	7%	(1%)	+6 pts	+8 pts
每股淨(虧損)盈餘 (元)	\$0.41	\$0.14	\$0.56	(\$0.03)	+193%	+1966%

市場展望

市場展望



電動自行車及高階傳統車市場需求仍強勁：

2020年，全球自行車市場規模為 580 億美元，其中全球每年生產約 1.4 億輛自行車。到 2030 年，市場估值將達約略 1,270 億美元。（資料來源：Fact.MR）



因應氣候變遷，政府政策支持，減碳成顯學：

- 歐盟投入7,500億歐元因應氣候變遷其中的30%將投入綠色出行(電輔車)。
- 歐盟投入大資金做基礎建設已廣設2,300公里自行車專用道。
- 各國支持電輔車作為綠色出行的解決方案對用戶購買電輔車給予現金補貼或個人及企業所得稅抵減。



後疫情生活及工作型態改變：

人類開始重視健康，社交距離，環保意識抬頭，通貨膨脹，自行車又重獲人們的關注。



新興客戶崛起，更多的電子科技及物聯網運用，市場迎來「科技浪潮」：

資本市場資金湧入綠色出行(電輔車)，許多非傳統自行車業玩家進入市場，置入更多的科技產品及技術運用，開發更多潛在用戶，自行車市場將進入科技應用百花齊發新時代。

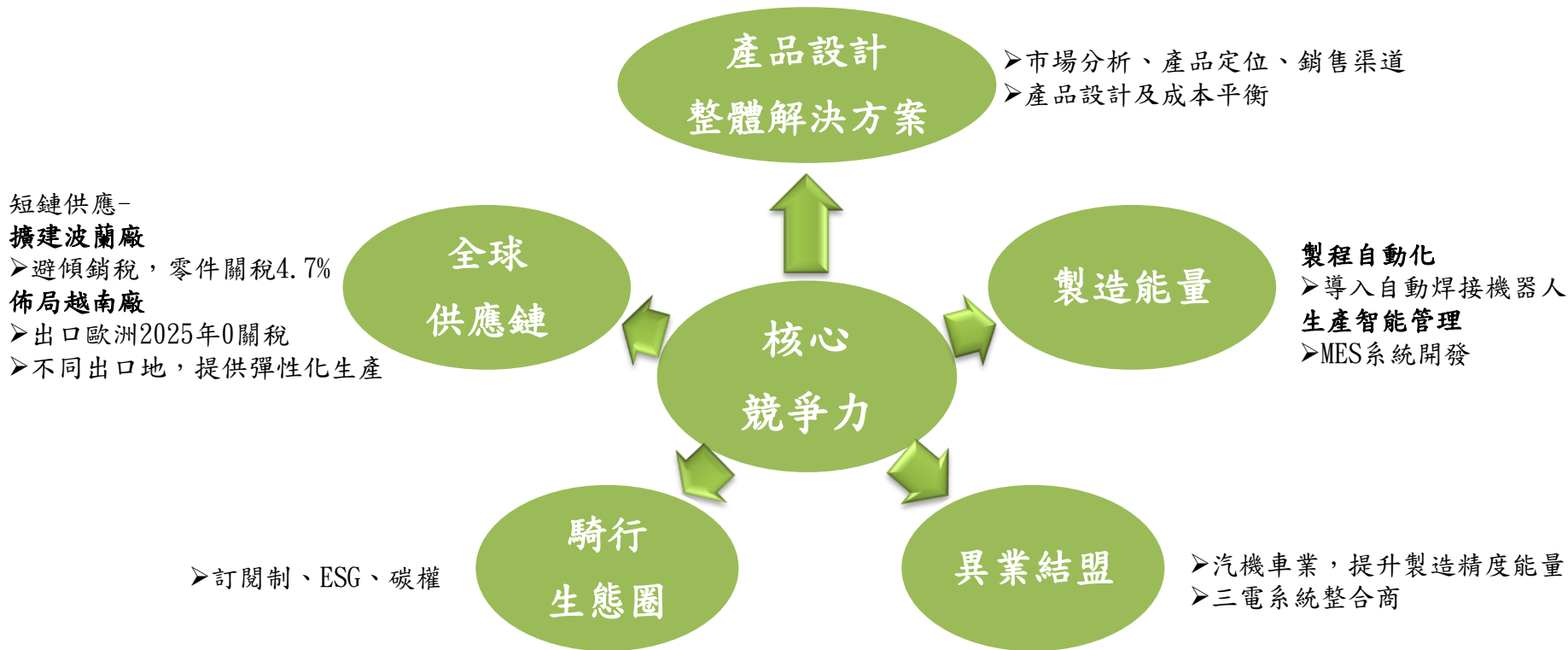


供應鏈動盪及新興客戶出現，新電控系統整合商進入市場：

許多台灣及中國的電控系統整合商進入市場，電控系統市場熱鬧非凡。

核心競爭力

核心競爭力

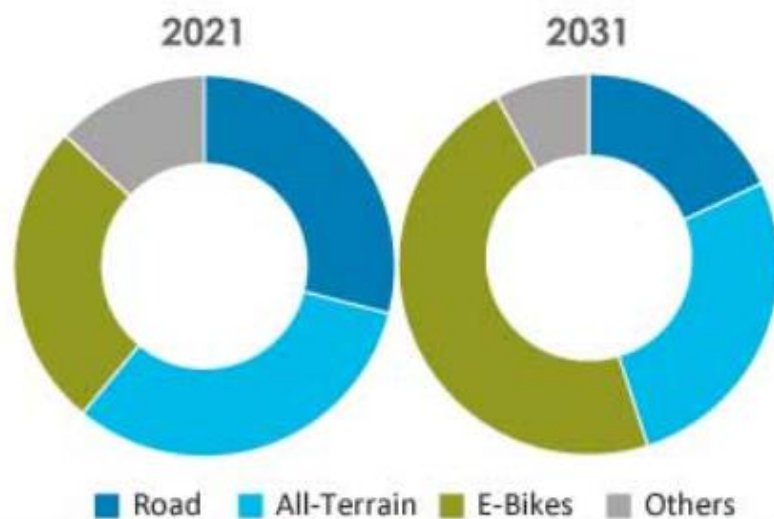


Global Bicycle Subscription Market

Bicycle Sales and Market Scenario, by Type



Global Bicycle Market Outlook, by Type



Source: Fact.MR

Fact.MR

ESG實踐者

ESG (環境/社會/公司治理)具體實踐

E

健康產業-自行車騎行零碳排

環境保護-空、水、廢符合法規規範與指標

- 與供應商攜手從源頭減量，減少廢棄物產生
- 中國工廠的製程改善，以減少空汙與碳排量
- 能源政策符合永續規劃
- 溫室氣體盤查與減量規劃

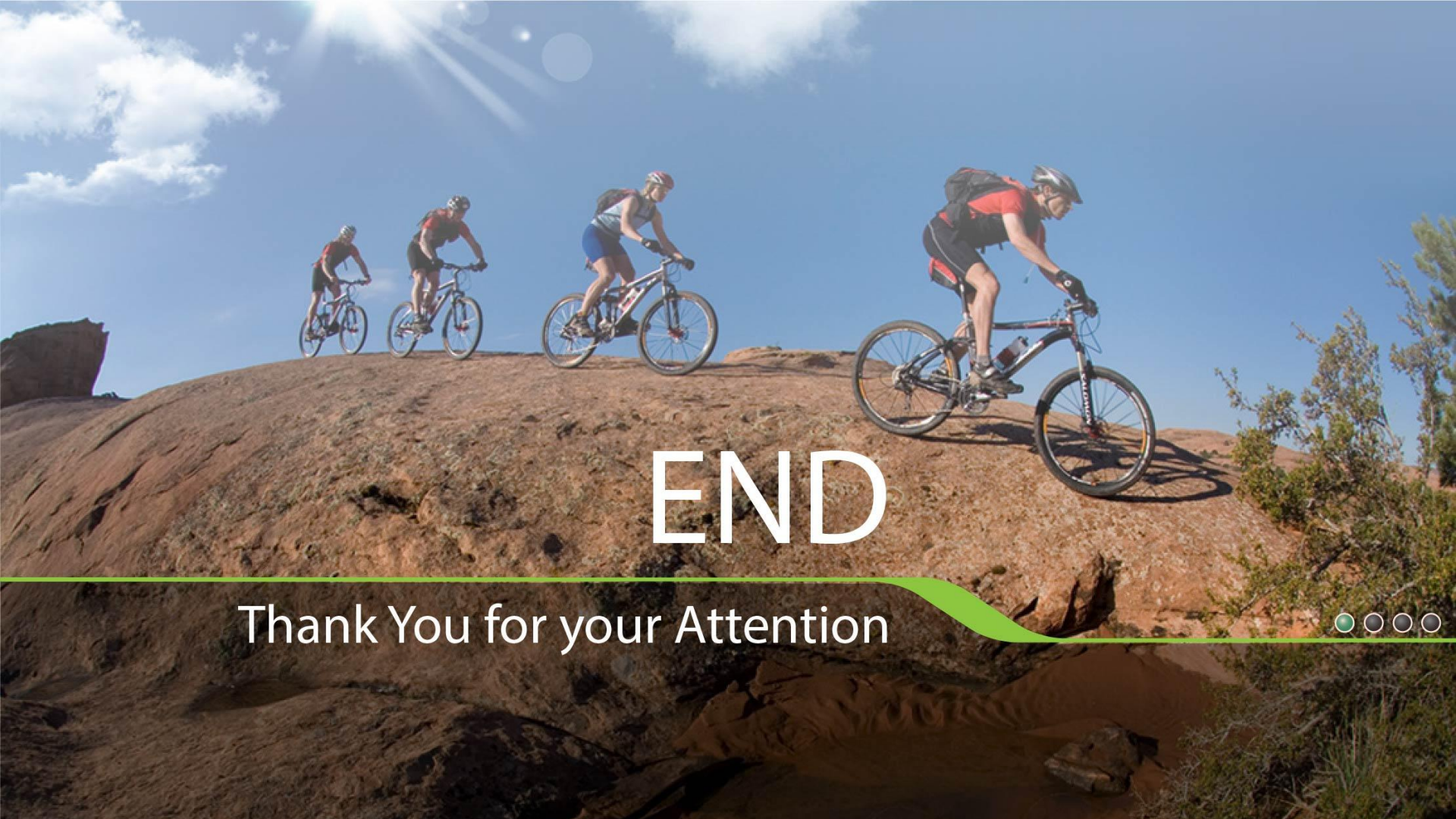
S

- 與客戶、供應鏈共好、共榮
- 中高階主管多元培育規劃
- 促進員工健康，規劃多元化健康促進活動

G

- 獨立董事比例符合法規要求，並設置薪酬委員會/審計委員會
- 董事會組成多元化及執行董事會績效評估
- 設置公司治理主管
- 遵循誠信經營守則

問與答



END

Thank You for your Attention

