



愛地雅工業股份有限公司
IDEAL BIKE CORPORATION



转动世界的活力



愛地雅工業股份有限公司

2023年法人說明會

IDEAL BIKE CORPORATION

(股票代號：8933)

報告人:賴名美

Gear up your vitality.

會議議程

01

集團簡介

02

經營績效

03

市場展望

04

營運重點

05

Q&A



— 免責聲明 —

本簡報資料係對本公司及所經營之事業作簡要概述，並僅供本次會議討論之用，不能作為任何買賣本公司股票之投資決策或其他用途。

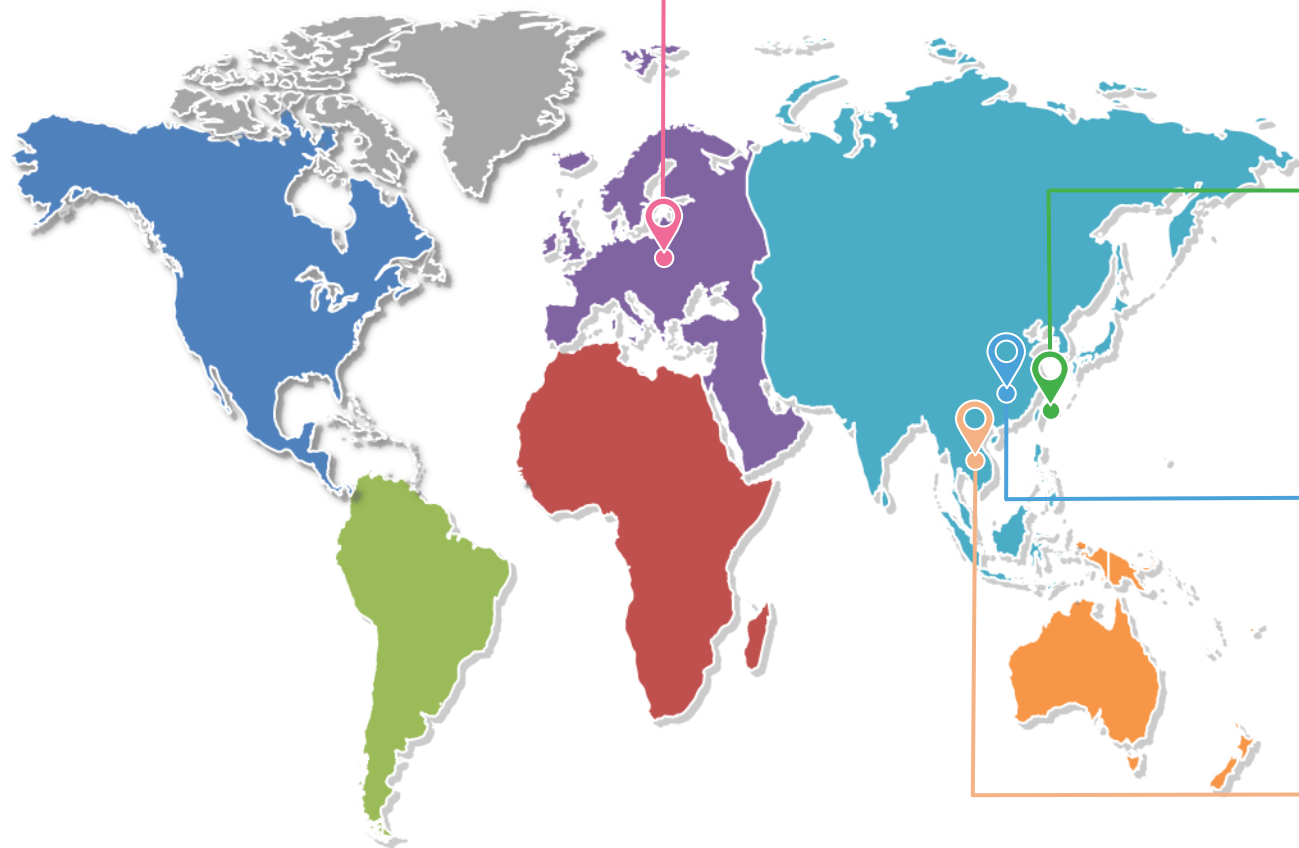
簡報內容，如有任何對於未來展望的推測，均包含許多未確定之因素及風險，並可能因時空環境之變化而有所變動，本公司並不負責隨時提醒或更新；本公司亦無法對簡報資料的正確、完整做出任何明示或暗示之聲明或保證。

本公司謹在此聲明，任何因利用或信賴本份簡報資料所進行之各項行為，均與本公司無關。

1

集團簡介

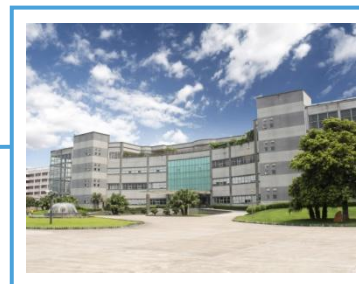
全球生產分布



歐洲波蘭廠
成立 1999年
面積 23,541m²
員工 150人



台灣廠總部
成立 1980年
面積 25,015m²
員工 300人



中國東莞廠
成立 1997年
面積 78,655m²
員工 500人



越南合資廠
成立 2022年
面積 5,200m²
員工 60人

— 歐盟執行委員會認證免傾銷稅 —



— 全球專業分工 —



台灣廠



波蘭廠



東莞廠



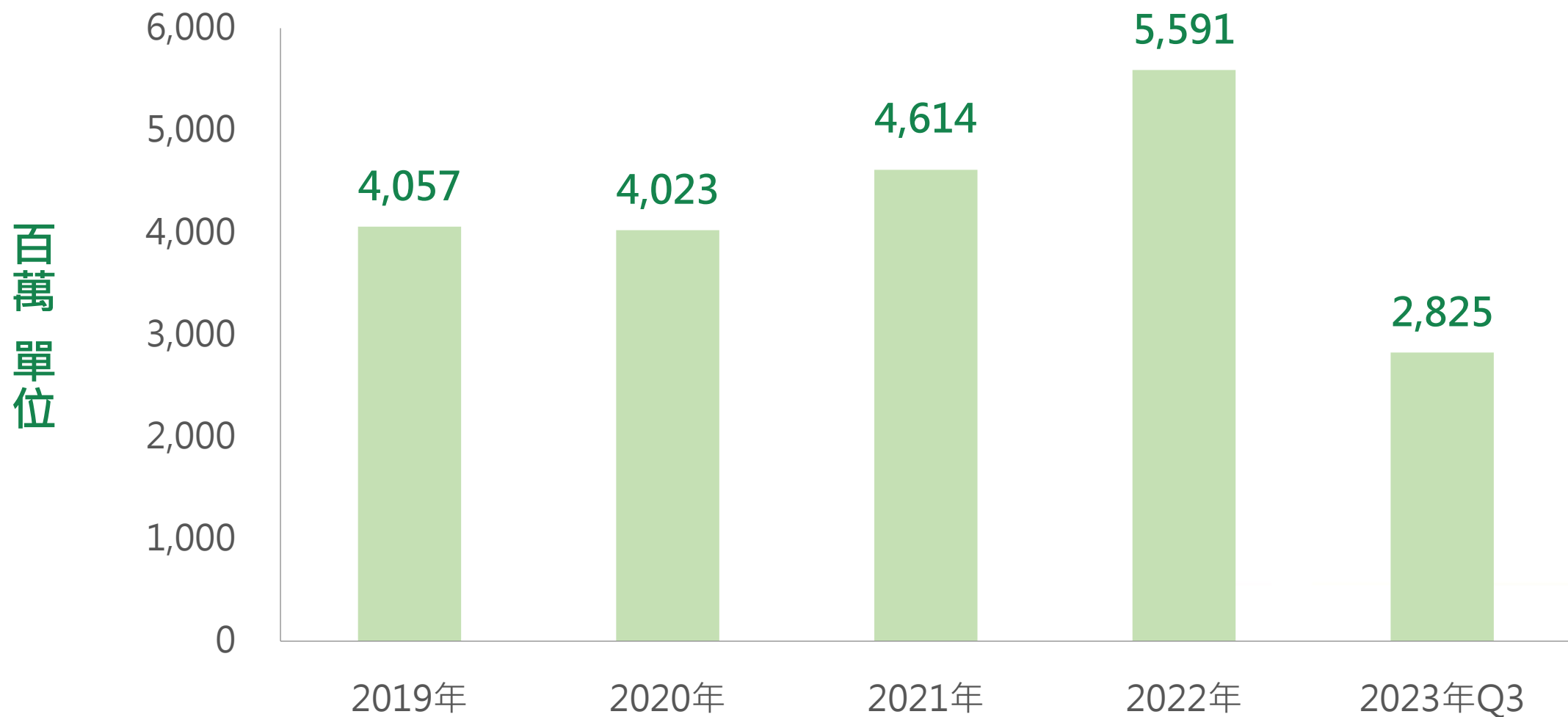
越南廠

| | | | | |
|---------|--|--|---|---|
| 2023年產能 | 250K | 60K | 360K | 100K |
| 優勢 | 電動自行車 | 貼近市場/短鏈供應 | 智慧自動化製造 | 關稅優勢 |
| 市場 | 全球 | 歐洲 | 歐洲/北美 | 歐洲/北美 |
| 生產導向 | <ol style="list-style-type: none"> 組裝 塗裝 設計 | <ol style="list-style-type: none"> 組裝 塗裝 | <ol style="list-style-type: none"> 車架/前叉設計生產 組裝 塗裝 | <ol style="list-style-type: none"> 車架/前叉設計生產 組裝 |

2

經營績效

— 營收收入淨額 —



— 獲利能力 —

| | 2019 | 2020 | 2021 | 2022 | 2023Q3 |
|-------|------|------|------|------|--------|
| 毛利率 | 8% | 9% | 12% | 15% | 9% |
| 營業利益率 | -8% | 0% | 3% | 6% | -7% |
| 稅後淨利率 | -6% | 0% | 2% | 6% | -5% |

3

市場展望

— 市場展望 —

電動自行車、電動載貨車e-cargo為將來市場成長需求動能

- › 綠色出行，節能減碳及環保意識抬頭，電動自行車對於中長程距離活動提升便利及快速。
- › 歐洲城市使用載貨電動車e-cargo做為運送貨物，市場看旺。
- › 配合三電系統整合能力，提供客戶電動車建議方案。
- › 設計公版電動車及載貨電動車e-cargo，提供客戶選項。

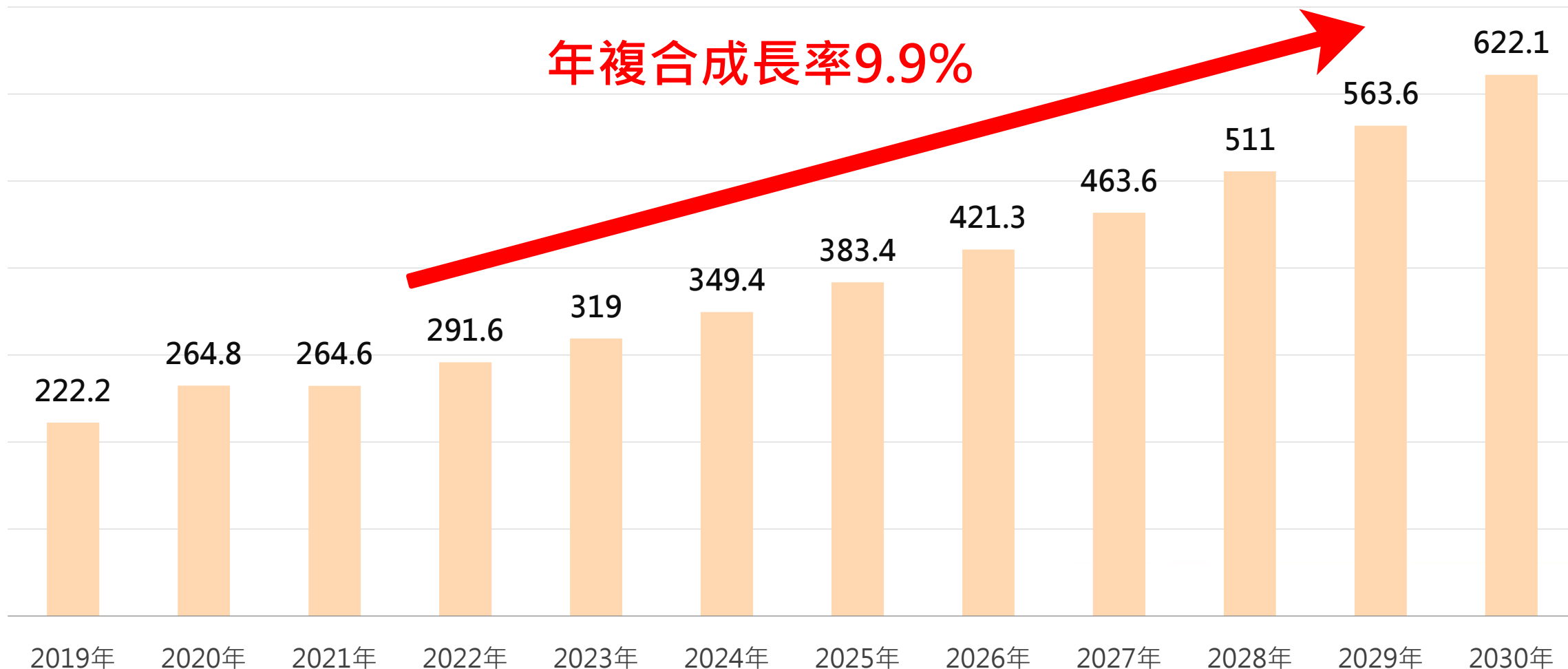
短鏈供應及關稅壁壘仍是往後發展趨勢

- › 貼近市場生產及供應鏈布局，確保公司核心優勢，提升客戶競爭力。

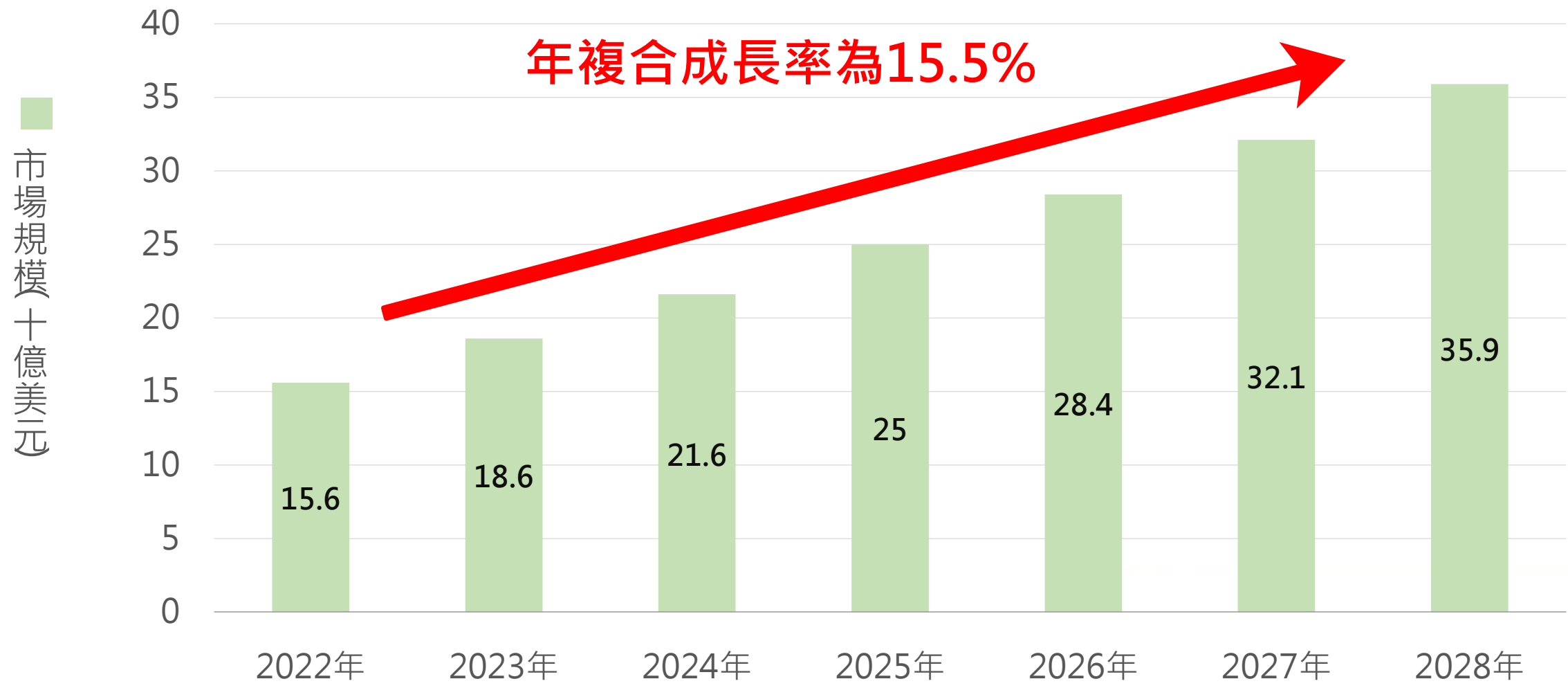


— 全球電動自行車市場規模預測 —

(億美元)



— 2022-2028歐洲ebike市場規模預測 —



4

營運重點

— 營運重點 —



- 一、電動車三電系統整合
- 二、全球供應鏈布局
- 三、智慧製造(生產自動化/MES管理系統)
- 四、永續發展

— 營運重點 —

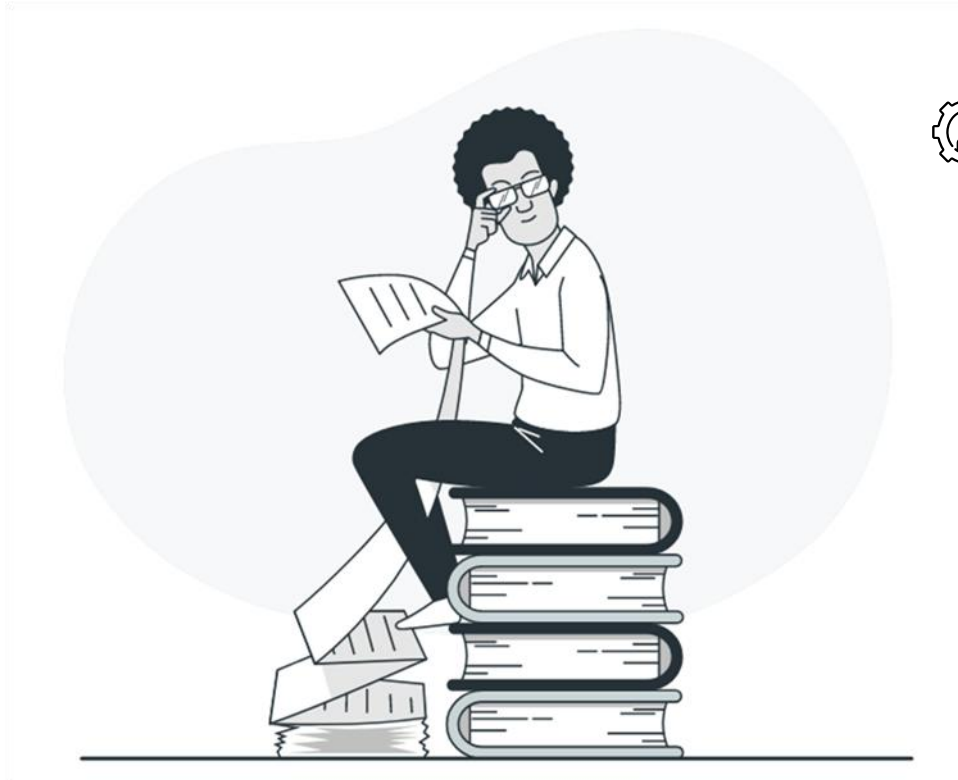
電動車三電系統整合

e-system & Iot 系統整合，穩定可靠的電機系統，完整產品線，供客戶選擇
» 已與acer集團聯永基股份有限公司結盟整合動力系統
逐步朝向 AIot 發展：人工智慧的導入優化騎乘感，確保效能及能源控管提升

全球供應鏈布局

台灣廠 → 產品開發設計，智慧化工廠建立
東莞廠 → 提升智慧化與自動化製造，優化生產效率
波蘭廠 → 短鏈供應，貼近市場，減輕關稅及避免傾銷稅，提升客戶競爭力
越南廠 → 布局越南廠，關稅優勢，提供彈性化生產

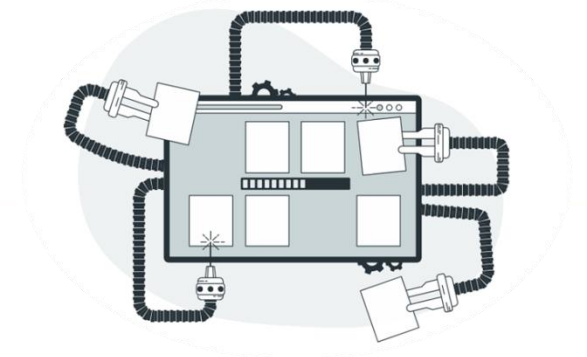
— 營運重點 —



智慧製造(生產自動化/MES管理系統)

製程自動化：導入自動焊接機器人及雷射切割

生產智能管理：MES製造執行系統與ERP系統整合



— 永續發展 —

E

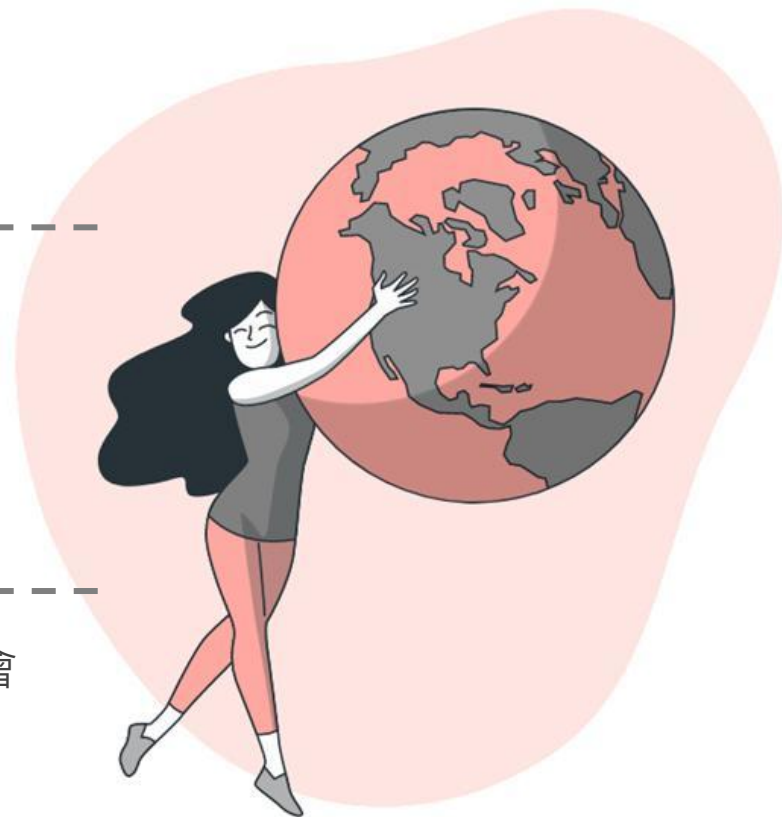
- » 空、水、廢符合法規規範與指標
- » 老舊設備汰換與製程節能管控
- » 各廠塗裝製程變更及改善，減少空汙與碳排量
- » 已完成溫室氣體盤查

S

- » 中高階主管多元培育規劃
- » 促進員工健康，規劃多元化健康促進活動

G

- » 獨立董事比例符合法規要求，並設置薪酬委員會/審計委員會
- » 董事會組成多元化及執行董事會績效評估
- » 設置公司治理主管
- » 遵循誠信經營守則



5 Q & A



END

Thank You for your Attention



愛地雅工業股份有限公司
IDEAL BIKE CORPORATION

Gear up your vitality.